

**ОПОЛНИТЕЛЬНАЯ ИНФОРМАЦИЯ ДЛЯ ПОТРЕБИТЕЛЯ.**

**1.Материалы, применяемые в производстве корпусной мебели:**

- ламинированные древесностружечные плиты (ЛДСП) ГОСТР 52078-2003;
- плиты древесноволокнистые твердые с лакокрасочным покрытием (ДВПО) ГОСТ 8904-81;
- материал кромочный поливинилхлоридный (ПВХ).

**2.Назначение и область применения:**

- шкаф предназначен для хранения одежды и белья.

**3.Рекомендуемые допустимые нагрузки на отдельные элементы мебели:**

- на штангу - 10 кг;
- на полку - 5 кг .

**4.Транспортирование и хранение (ГОСТ 16371):**

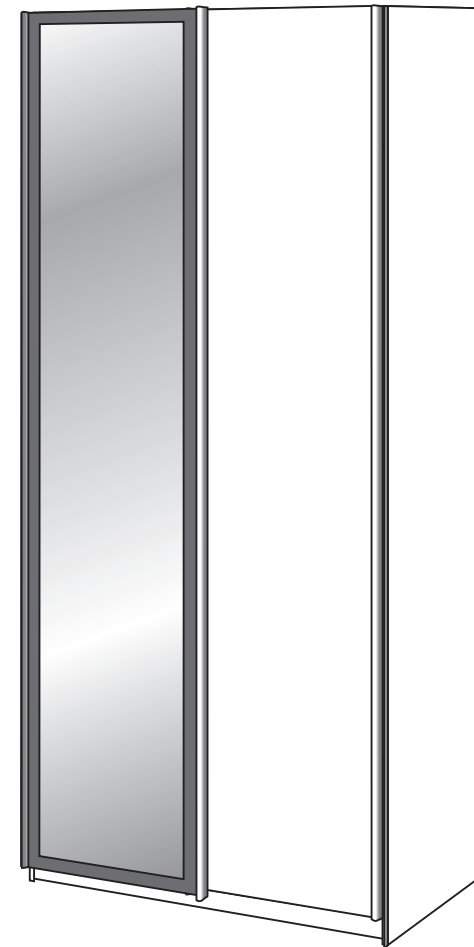
- транспортирование рекомендуется всеми видами транспорта в крытых транспортных средствах, а так же в контейнерах;
- мебель должна храниться в крытых помещениях при температуре не ниже +2С и относительной влажности воздуха от 45% до 70%.

Примечание: Руководство по эксплуатации к изделию не отражает незначительных, конструктивных изменений в изделии, внесенных изготовителем после подписания к выпуску в свет данного руководства, а также изменений по комплектующим изделиям и документации, поступающей с ними.



ООО «ПО «Ижмебель»  
426032 г. Ижевск  
ул. К. Маркса, 1Б  
тел. 90-80-34  
Информатор 72-00-00

**Паспорт**  
**Шкаф-купе 2-х дверный.**  
Проект ИЖ.007.01.00.00  
Модульная серия «Шкафы - купе»



Высота шкафа 2290 мм, длина 1187 мм, глубина 588 мм.

**ГАРАНТИЙНЫЙ ТАЛОН** (заполняется магазином, где приобретено изделие)  
(наименование изделия)

Дата выпуска \_\_\_\_\_  
Дата продажи \_\_\_\_\_  
Владелец изделия \_\_\_\_\_ (Ф.И.О.)  
Адрес \_\_\_\_\_  
Наименование изделия \_\_\_\_\_  
Исправил мастер \_\_\_\_\_  
Подпись \_\_\_\_\_  
“ ” \_\_\_\_\_ 201 г.

**Гарантии**

24 месяца со дня приобретения при предъявлении талона по обнаруженным скрытым производственным дефектам. За механические повреждения возникшие при транспортировке, установке или эксплуатации, предприятие ответственности не несет.

Дата выпуска \_\_\_\_\_

ОТК \_\_\_\_\_

**Срок службы 7 лет**

Отметка магазина о продаже

“ ” \_\_\_\_\_ 201 г.

**1. Эксплуатация и уход**

Уважаемый покупатель, для того, чтобы изделие всегда радовало Вас, напоминаем:

- не содержать мебель в сырых непроветриваемых помещениях и не устанавливать вплотную к отопительным приборам;
- не ставить под прямые солнечные лучи, т.к. под их воздействием изменяется цвет лицевых поверхностей изделия;
- в мебели, имеющей крепление болтами, шурупами, при ослаблении необходимо периодически подтягивать;
- не оставлять без необходимости двери открытыми;
- изделие оберегать от механических повреждений, попадания расторителей, щелочей, кислот, воды и т.п.;
- аккуратно передвигайте с места на место изделие, чтобы не повредить опоры в процессе передвижения;
- чистку поверхности производить сухой мягкой тканью.

Нам очень приятно, что при правильном обращении наши изделия доставят Вам радость.

**2. Подготовка к сборке**

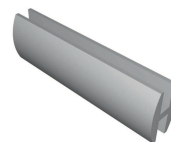
Прежде чем приступить к сборке изделий, необходимо внимательно ознакомиться с данной инструкцией:

- распаковать упаковки, скомплектовать детали согласно схемам, определить наличие необходимой фурнитуры;
- номера деталей на схемах соответствуют номерам, поставленным на не лицевых поверхностях деталей;
- приготовить необходимый инструмент: метр, отвертки, шнур, молоток;
- сборку производить на ровном полу, покрытым тканью или бумагой во избежание повреждения фасадных кромок и загрязнения мебели;
- установить на деталях комплекты фурнитуры, обозначенные на схемах изделий и рисунках по имеющимся наколам.

**Комплекты фурнитуры.**

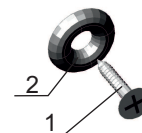
**К-24**

1. Планка соединительная, L=629 - 1шт, L=506 - 1шт.



**К-45**

1. Шуруп 3x20 - 1шт
2. Шайба-1шт



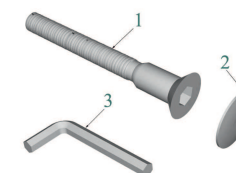
**К-10**

1. Эксцентрик-1шт
2. Дюбель ввинчиваемый (L=42 мм) -1шт
3. Заглушка-1шт.



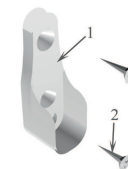
**К-7**

- 1.Винт-конфирмат-1шт.
- 2.Заглушка-1шт.
- 3.Ключ S4-1шт.



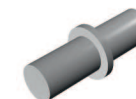
**К-49**

- 1.Штангодержатель -2шт.
- 2.Шуруп 4x16 - 4шт.
- 3.Штанга металич. (L=621 мм)- 1 шт.



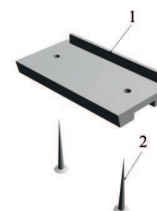
**К-26**

1. Полкодержатель метал. -1шт.



**К-11**

- 1.Наконечник-1шт.
- 2.Гвоздь 2x20-2шт.



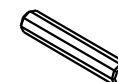
**К-16**

1. Заглушка - 1шт



**К-43**

1. Шкант деревянный



### Последовательность сборки.

-Установите на щитах комплекты фурнитуры: комплект К-10 (дюбель) и К-26 установите на стенках вертикальных (1-1) и перегородке (2-1) в отверстия согласно схемы сборки, комплект К-10 (эксцентрик) установите на стенках горизонтальных (3-1, 4-1, 5-1, 6-1) согласно схемы сборки, комплект К-11 (наконечник) установите на цоколях (8-1) и стенках вертикальных (1-1) согласно схемы сборки.

-Соедините стенки вертикальные (1-1) и перегородку (2-1) со стенками горизонтальными (3-1, 4-1, 5-1, 6-1) с помощью стяжек эксцентриковых (К-10) и винтов-конфирматов (К-7).

- Закрепите цоколи (8-1) к стенке горизонтальной (4-1) на винты-конфирматы (К-7).

-Собранный каркас положите лицевыми кромками вниз, установите стенки задние (11-1, 12-1) в планки соединительные и закрепите к стенкам вертикальным, перегородке и горизонтам шурупами с шайбами (К-45) с градацией 150 мм.

-Установите штангодержатели (К-49) на стенку вертикальную (1-1) и перегородку (2-1) на шурупы 4×16.

- Закрепите на полученном каркасе комплект фурнитуры “купе” (К-125) стр.3 и 6 (рис. 1, 2, 3).

-Поставьте шкаф на нужное место.

-Установите двери с помощью ходовых и направляющих элементов (К-125) см. рис.2.

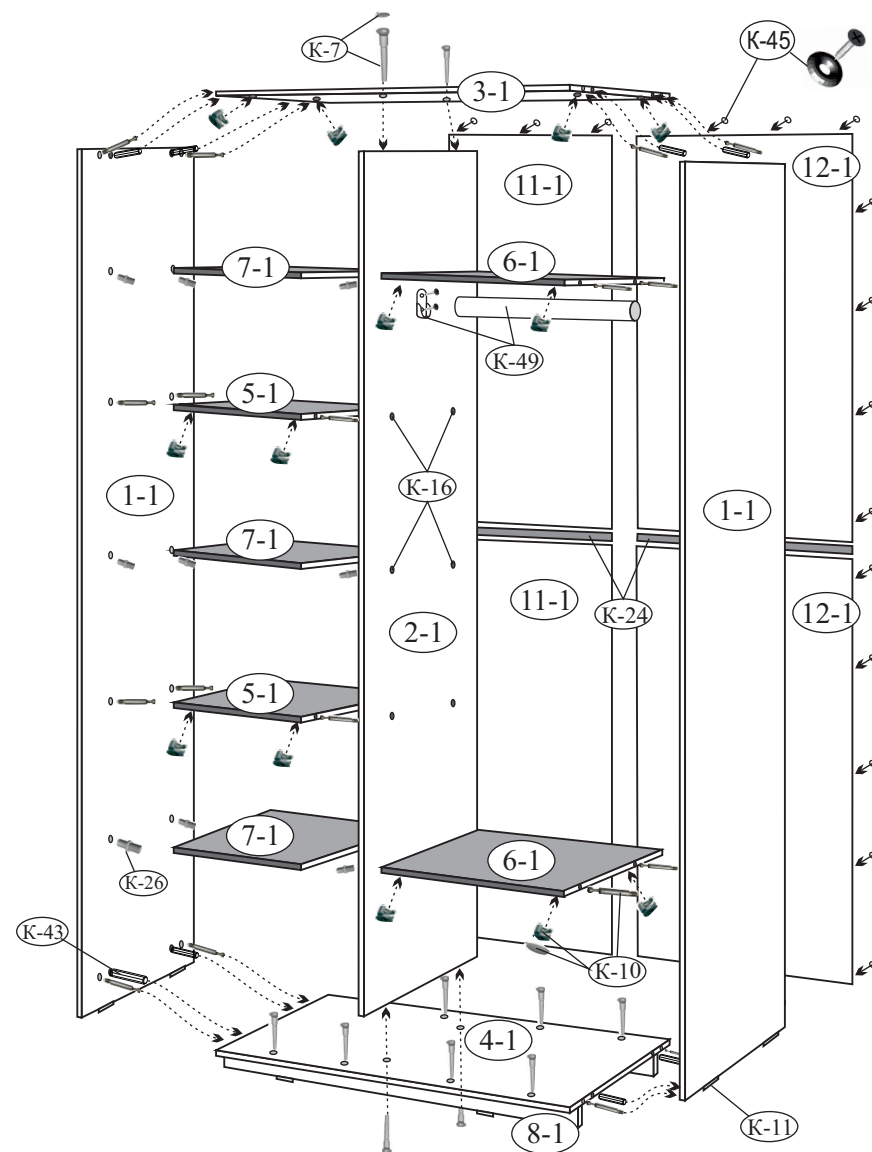
### Состав изделия

№ дет	Наименование деталей	Кол-во
1-1	Стенка вертикальная	2
2-1	Перегорodka	1
3-1	Стенка горизонтальная	1
4-1	Стенка горизонтальная	1
5-1	Стенка горизонтальная	2
6-1	Стенка горизонтальная	2
7-1	Полка	3
8-1	Цоколь	2
9-1	Дверь с зеркалом	1
10-1	Дверь с рисунком	1
11-1	Стенка задняя (ДВПО)	2
12-1	Стенка задняя (ДВПО)	2

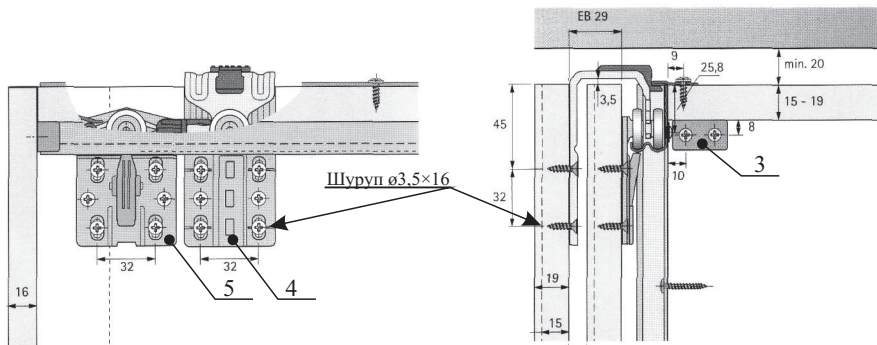
### Фурнитура

№ дет	Наименование деталей	Кол-во	№ дет	Наименование деталей	Кол-во
	Комплект К-7	12		Комплект К-43	8
	Комплект К-10	24		Комплект К-45	76
	Комплект К-11	8		Комплект К-26	12
	Комплект К-16	12		Комплект К-49	1
	Комплект К-24	2		Шуруп $\varnothing 3,5 \times 16$	81
	Шуруп с прессшайбой $\varnothing 4 \times 16$				6

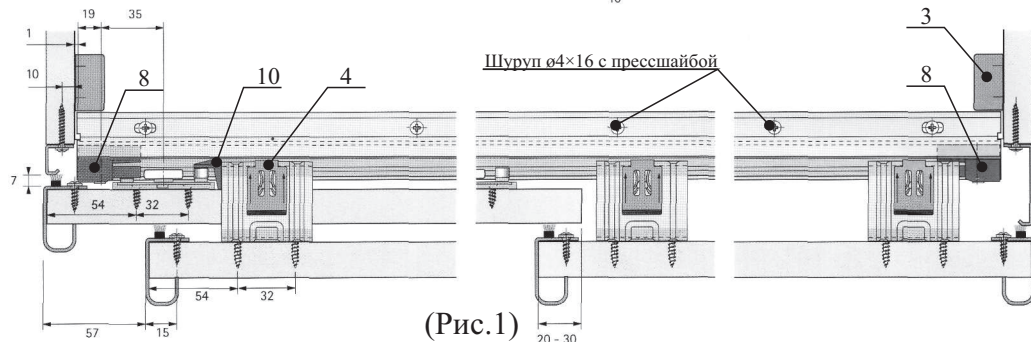
### Схема сборки шкафа-купе 2х дверного ИЖ 007.01.00.00



### Схема установки фурнитуры "купе"

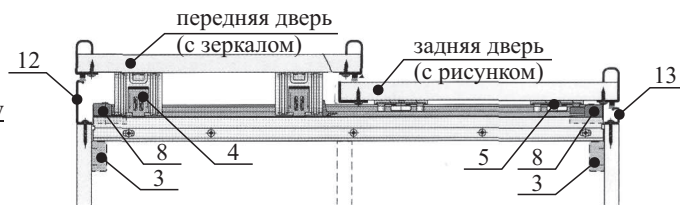


(Рис.1)

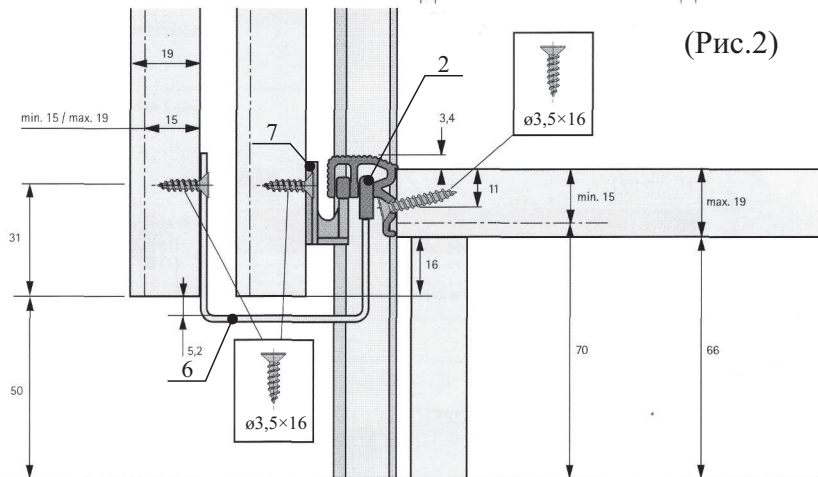


(Рис.1)

### Вид шкафа сверху

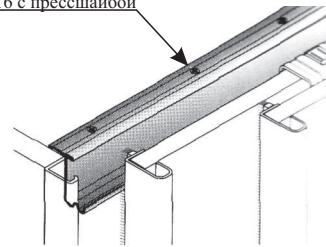


(Рис.2)

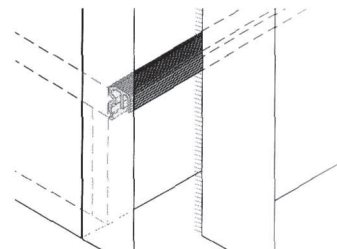


(Рис.3)

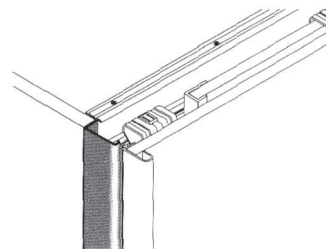
Шуруп ø4×16 с прессшайбой



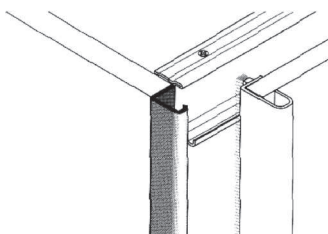
1.Ходовой профиль (сталь) -1шт, L=1154 мм.



2.Направляющий профиль (пластмасс.)- 1шт, L=1154 мм.



12.Концевой профиль шкафа на переднюю дверь- 1шт, L= 2288мм.



13.Концевой профиль шкафа на заднюю дверь- 1шт, L= 2288мм.

### Комплект К-125



3.Опора ходового профиля -2 шт.



4.Ходовой элемент для передней двери - 2шт.



5.Ходовой элемент для задней двери - 2шт.



6.Направляющий элемент для передней двери - 2шт.



7.Направляющий элемент для задней двери -2 шт.



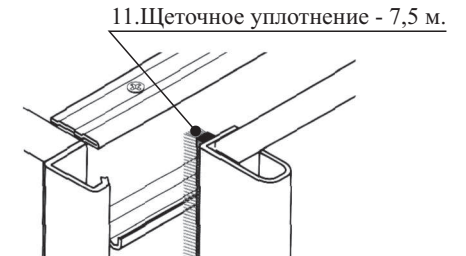
8.Концевой упор - 2 шт.



9.Специальный винт ø4×14 - 2 шт. (для крепления концевого упора).



10.Междверной упор -1 шт.



11.Щеточное уплотнение - 7,5 м.