

ООО «УФАМЕБЕЛЬ»
Спальня «Ванесса»
Шкаф 4-х дверный
Инструкция по сборке



Перечень деталей:

Поз.	Наименование	Размеры	Кол.
1	Низ	1898x581	1
2	Боковина	2200x652	2
3	Ручка	259x80	2
4	Крышка	1846x634	1
5	Накладка	379x120	2
6	Карниз	1846x68	1
7	Рейка	1846x45	1
8	Средняя стенка	2175x562	1
9	Горизонталь	915x560	7
10	Щит жесткости	915x340	2
11	Дверь	2123x459	4
12	Задняя стенка (ДВП)	939x366	1
13	Задняя стенка (ДВП)	939x316	4
14	Задняя стенка (ДВП)	939x266	2
15	Задняя стенка (ДВП)	939x464	2
16	Задняя стенка (ДВП)	939x331	2

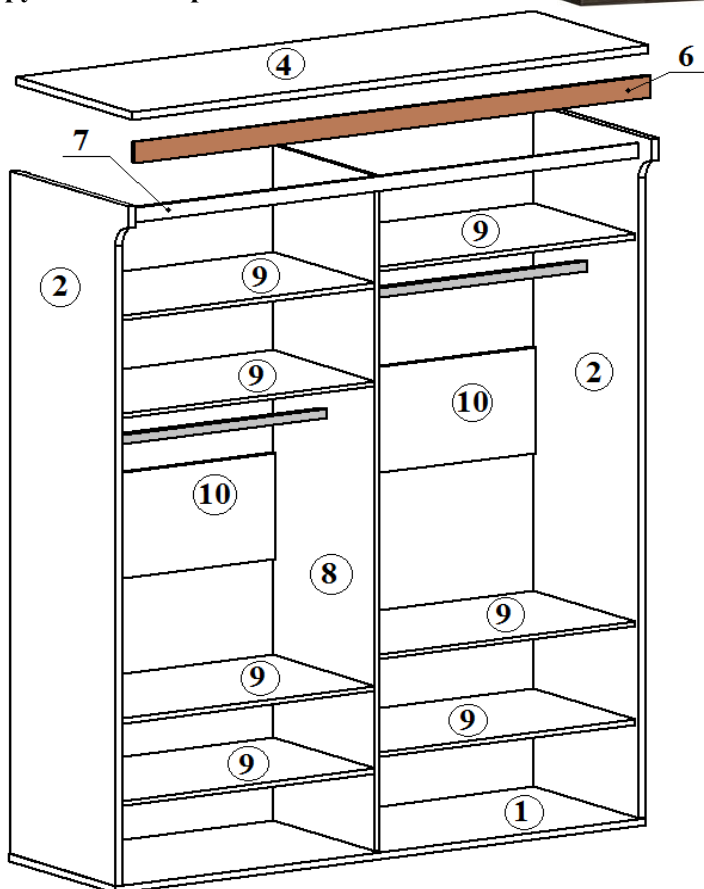


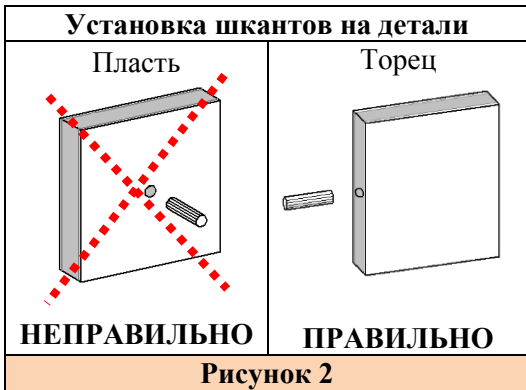
Рис.1

<p>Эксцентрик 16, 25 мм</p> 	<p>Шуруп 3,5x16 (потайной)</p> 	<p>Шкант d-8мм</p> 	<p>Полкодержатель</p> 
<p>Шуруп 4x30 с планшайбой</p> 	<p>Евровинт 70 мм</p> 	<p>Заглушка эксцентриковая Заклупка евровинта</p> 	<p>Дюбель быстрого монтажа</p> 
<p>Гвоздь 2x20</p> 	<p>Шуруп 4x32 с планшайбой</p> 	<p>Блок питания</p> 	<p>Евровинт 50 мм</p> 
<p>Петля вкладная</p> 	<p>Штангодержатель</p> 	<p>Петля полунакладная</p> 	<p>Опора универсальная</p> 
<p>Штанга хром</p> 	<p>Светильник точечный</p> 		<p>Ключ шестигранный</p> 

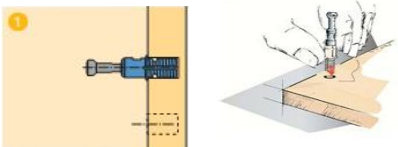
Последовательность сборки:

1. В детали (поз.4,9,10.)вбить шканты. **Внимание! При сборке изделия шканты следует забивать в торцы деталей (в пластмассу забивать не допускается)! См. рисунок 2.**

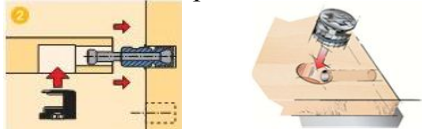
2. Установить дюбеля быстрого монтажа в детали (поз.2,6,8.) См. рисунок 1, 3.



1. Дюбель быстрого монтажа просто устанавливается в отверстие.



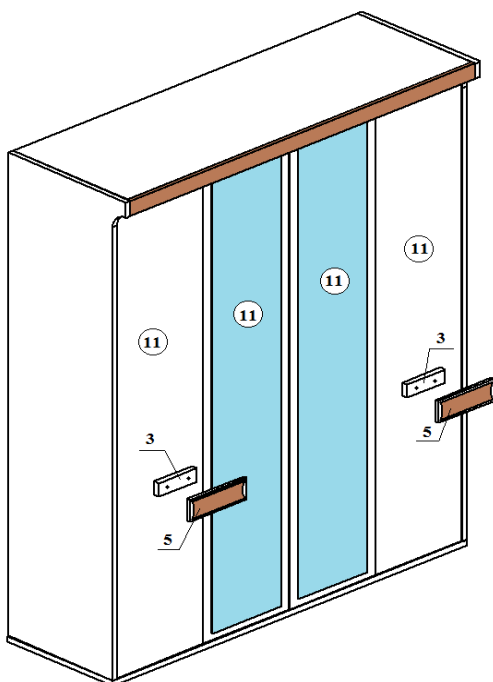
2. Эксцентрик устанавливается в монтажное отверстие.



3. При затягивании эксцентрика муфта разжимается.



Рисунок 3



3. Закрепить деталь (поз.7) к детали (поз.4) с помощью евровинтов 50 мм.

4. Собрать между собой детали и стянуть эксцентриками.

См. рисунок 1, 3.

5. Установить в глухие отверстия детали (поз.1) опоры универсальные.

6. Установить с помощью евровинтов 50 мм и 70 мм к собранному каркасу деталь (поз.1).

7. Используя шурупы 3,5x16 закрепить штангодержатели на детали (поз.2,8). Установить штанги. **См. рисунок 1.**

8. Используя шуруп 3,5x16 потай закрепить ответные планки петель на деталь (поз.2, 8) **См. рисунок 1, 4.**

9. Используя шуруп 3,5x16 потай закрепить чашки петель на деталь (поз.11) **См. рисунок 4, 5.** Соединить ответные планки с петлями и отрегулировать дверь по высоте, ширине, глубине.

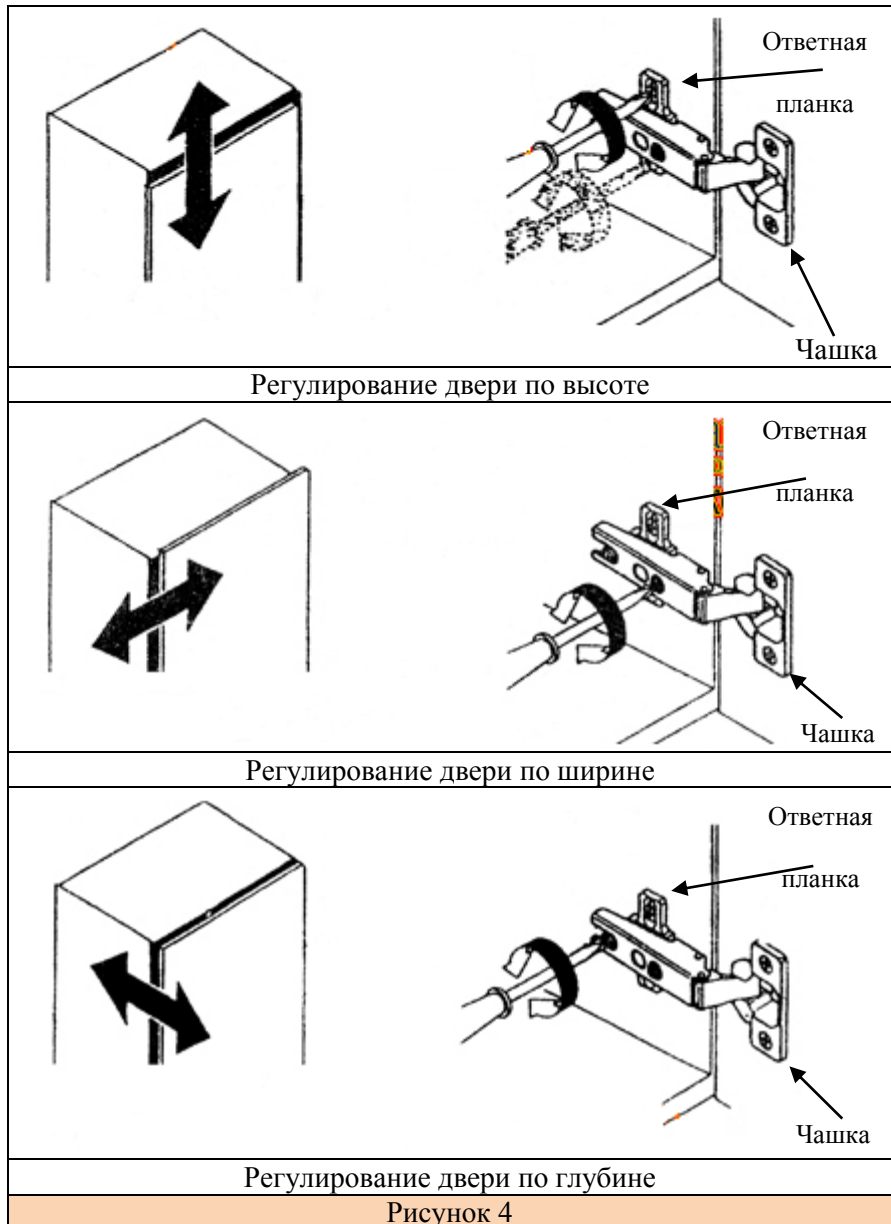


Рисунок 4

Рис.5

10. Установить накладки (поз.5) на ручки (поз.3) шурупами 4x30 мм с планшайбой.
11. Установить ручки (поз.3) на двери (поз.11) шурупами 4x32 мм с планшайбой.
См.рисунок 5.
12. Прибить гвоздями задние стенки ДВП .См.рисунок 6.

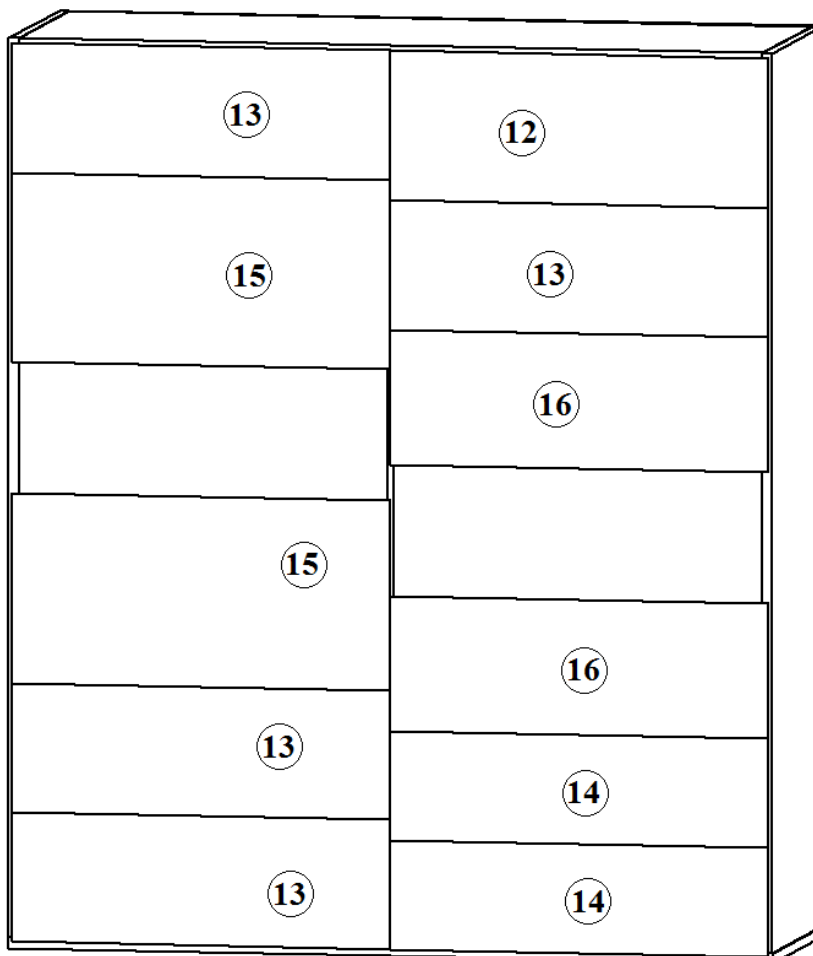


Рис.6 (шкаф вид сзади)

13. **ВНИМАНИЕ!!!** Перед началом установки внимательно прочитайте инструкцию идущую в комплекте для светильников! Просунуть провода точечных светильников через отверстие диаметром 10 мм детали (поз.4) снизу вверх и соединить с блоком питания. Закрепить шурупами идущими в комплекте.

*Фирма-производитель оставляет за собой право на внесение конструктивных изменений в данную модель.
Спасибо за покупку!*