

#### ГАРАНТИЙНЫЕ ОБЯЗАТЕЛЬСТВА

1. Изготовитель гарантирует соответствие мебели требованиям ГОСТа 16371-93 при соблюдении условий транспортировки, хранения, сборки (для мебели, поставляемой в разобранном виде), эксплуатации.
2. Гарантийный срок эксплуатации мебели: для общественных помещений – 18 мес., бытовой – 24 мес. Гарантийный срок при розничной продаже через торговую сеть исчисляется со дня продажи мебели, при вне розничном распределении – со дня получения ее потребителем.
3. Согласно постановлению правительства Российской Федерации от 16 июня 1997 г. № 720 мебель относится к товарам длительного пользования. В связи с этим по истечении срока службы (10 лет) потребитель должен обратиться в специализированную организацию по ремонту мебели с целью оценки дальнейшей пригодности мебели к безопасной эксплуатации и определение возможного дальнейшего срока службы.
4. Предприятие оставляет за собой право на замену фурнитуры и метизов, не влияющих на изменение конструкции и качества изделия.
5. При обнаружении брака или некомплектности обращаться к продавцу указав номер ОТК и дату изготовления.

#### ПРАВИЛА УХОДА И ЭКСПЛУАТАЦИИ

Для сохранения эксплуатационных и эстетических качеств мебели в течении длительного срока необходимо соблюдать условия её хранения, правил эксплуатации и ухода.

1. Мебель рекомендуется эксплуатировать в проветриваемом, сухом помещении с температурой воздуха не ниже +10 С и относительной влажностью воздуха 65 +/-15%.
2. При эксплуатации изделий, имеющих стеклянные створки, полки и зеркала необходимо помнить, что эксплуатация стеклоизделий и зеркал с трещиной сопряжено с риском получения травмы. При появлении трещин надо немедленно заменить стеклоизделие.
3. В процессе эксплуатации мебели возможно ослабление крепежной фурнитуры – необходимо периодически подтягивать их.
4. Во избежание потери товарного вида мебель и зеркала рекомендуется защищать от прямых солнечных лучей (может привести к изменению цвета), не должна размещаться вблизи отопительных приборов, сырых и холодных стен.
5. Не допускать попадания воды и технических жидкостей на поверхность мебели, не следует ставить на поверхность горячие предметы без теплоизоляционной прокладки.
6. Беречь поверхности мебели от механических повреждений.
7. Поверхность мебели можно чистить влажной тканью с применением средств по уходу за мебелью с последующей протиркой насухо. Нельзя применять эфир, ацетон, бензин и др. растворители.

#### Шкаф-купе «Феникс»



Корпус – ЛДСП Фасад – ЛДСП

Наименование изготовления

ООО «Интерьер-Центр»

Юр.адрес: 440068, Пензенская область, г. Пенза,

ул. Рябова, д.31

Факт. адрес: 440068, Пензенская область, г. Пенза,

ул. Рябова, д.31

ОГРН: 1135837000485, ИНН: 5837053127

Тел.: 8-800-700-20-58

(8412) 36-10-03, (8412) 36-10-05

Дата выпуска 2016г. Срок службы – 5 лет.

Гарантийный срок эксплуатации – 24 мес.

Произведено в России.



Декларация о соответствии:  
ТС № RU Д- RU.AY04.B.13766



г. Пенза, ул. Рябова, 31

8-800-700-20-58

(звонок по России бесплатный)

т./ф. 8(8412) 36-10-03, 8(8412) 36-10-05

Отдел продаж:

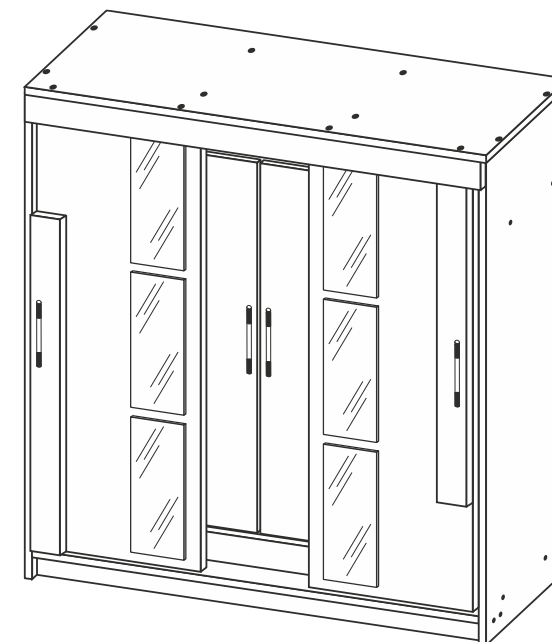
zakaz1@interier-center.ru

Отдел рекламаций:

reklamator@interier-center.ru

[www.interier-center.ru](http://www.interier-center.ru)

#### Шкаф-купе «Феникс»

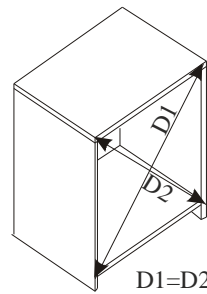
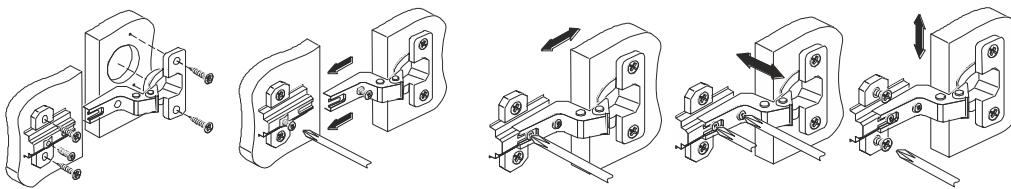
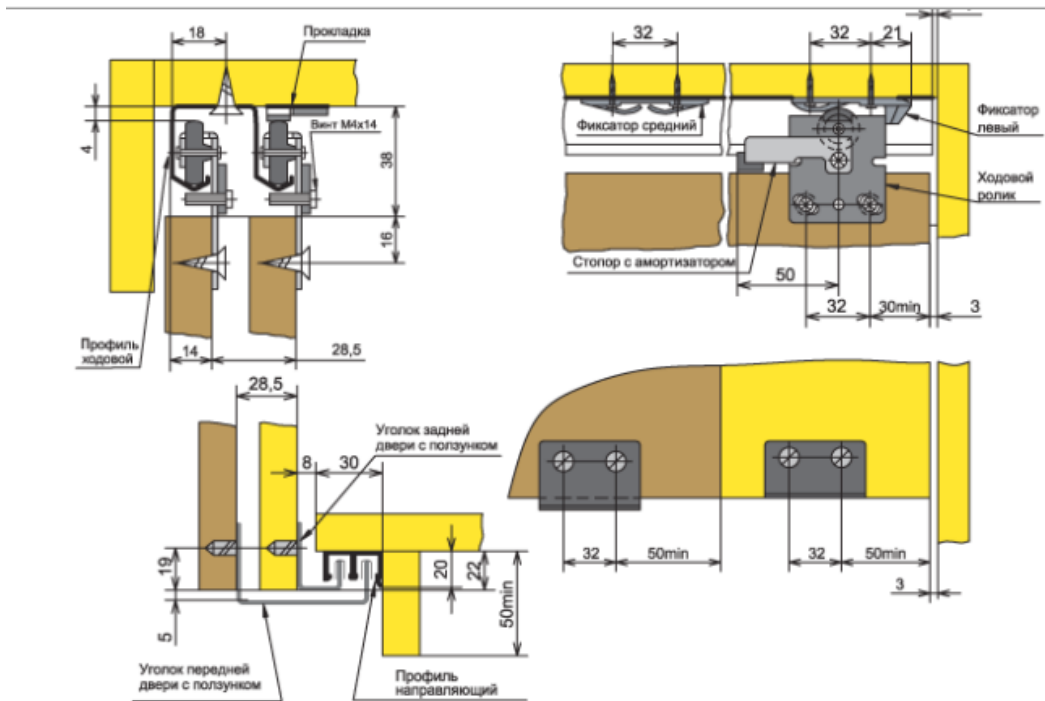


1700x2100x520 мм. (ШxВxГ)

#### Инструкция

по сборке и эксплуатации мебели

В мебельном наборе могут быть конструктивные изменения, не указанные в данной инструкции и не ухудшающие качество изделия.



№	Наименование	Ед. измер.	Кол-во
1	Заглушка	20	20
2	Еврошуруп 6,3*50	42	42
3	Еврошуруп 6,3*13	24	24
4	Ключ для евровинта	1	1
5	Полкодержатель	8	8
6	Саморез 3,5*16 белый	30	30
7	Саморез 3,5*16 черный	16	16
8	Наконечник (подпятник)	6	6
9	Штангодержатель хром	4	4
10	Шуруп 4*30	6	6
11	Петля вкладная	4	4
12	СТ-2-х	1	1
13	гвозди 1,6*25	0,025	0,025
14	Ручка-рейлинг+болты на ручки	4	4
15	Шупур 4*45	4	4

№ дет.	Наименование детали	Размер, мм	Кол-во, шт.	№ упак.
1	Боковая стенка	2084*500	2	1
2	Перегорodka	1968*441	2	1
3	ЛДВП	1695*495	4	1
4	Соединитель ЛДВП	1695	3	1
5	Крышка	1700*516	1	2
6	Вязка	1668*446	1	2
7	Вязка	545*441	2	2
8	Вязка	545*394	1	2
9	Полка	542*370	2	2
10	Цоколь	1668*100	2	2
11	Планка	1668*120	1	2
12	Планка	1500*100	2	2
13	Планка	545*100	1	2
14	Планка	545*200	1	2
15	Планка	1700*100	1	2
16	Штанга металл	539	2	2
17	Фасад	1962*555	2	3
18	Фасад	1660*268	2	3
19	Зеркало с ЕК	550*270	6	4
	Фурнитура			5

