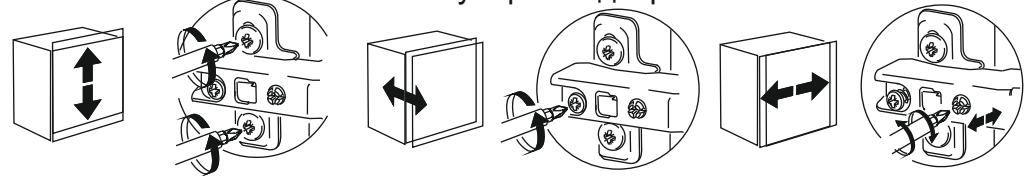


Регулировка двери



Изделие готово к эксплуатации.

5. СВИДЕТЕЛЬСТВО О ПРИЕМКЕ.

Стеллаж СТ-9 соответствует требованиям ТО-27575562-01-2015 и ТО-27575562-02-2015 и признана годной для эксплуатации.

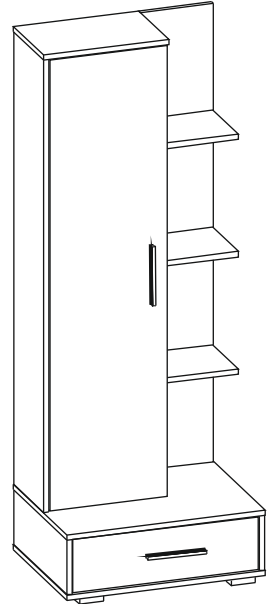
Комплектовщик _____
 ОТК _____
 Дата _____

ВНИМАНИЕ!

Предприятие-изготовитель оставляет за собой право проводить конструктивные изменения, связанные с внедрением новых материалов и технологий, направленных на повышение качества и долговечности изделий.

Наш адрес: Россия, 124482, г.Москва, Зеленоград Савелкинский проезд, дом 4, офис 1604
 ООО "Сокол-Т" Тел/факс: +7(495)739-41-48, 739-41-49 www.sokol-mebel.ru

Стеллаж СТ-9
 (1600 x 600 x 450)
ПАСПОРТ



1. ТРАНСПОРТИРОВКА, ХРАНЕНИЕ ЭКСПЛУАТАЦИЯ И УХОД ЗА МЕБЕЛЬЮ.

Изделие допускается транспортировать в упаковке предприятия-изготовителя любым видом транспорта при условии надежной защиты от механических повреждений и влаги (атмосферных осадков и т.д.)
Не допускается воздействие влаги. Изделие должно храниться и эксплуатироваться в сухих и теплых помещениях. Не рекомендуется устанавливать изделие около источников тепла.
 Удаление пыли с поверхности изделия следует производить мягкой тканью с использованием специальных составов по уходу за мебелью.

2. ГАРАНТИИ ИЗГОТОВИТЕЛЯ

Предприятие - изготовитель гарантирует соответствие Стеллажа **СТ-9** требованиям **ТО-27575562-01-2015 и ТО-27575562-02-2015** при соблюдении правил транспортировки, хранения и эксплуатации.
 Гарантийный срок эксплуатации 24 месяца с момента приобретения. Срок службы изделия 5 лет.
 Предприятие-изготовитель не несет ответственности за недостатки изделия, появившиеся в результате несоблюдения Покупателем правил эксплуатации, сборки, транспортировки и ухода за мебелью.

3. УКАЗАНИЯ ПО СБОРКЕ СТЕЛЛАЖА СТ-9

Сборку изделия рекомендуем доверить специалисту. В случае самостоятельной сборки строго следуйте указаниям настоящей инструкции. Предприятие-изготовитель не несет ответственность за повреждения изделия, произошедшие во время сборки.
 Для сборки изделия необходим следующий инструмент: крестовая отвертка, молоток, ключ - шестигранник для винтовой стяжки (входит в комплект изделия).

4. КОМПЛЕКТНОСТЬ ПОСТАВКИ.

№ Дет	Наименование	Размер	Кол-во
1	Крышка тумбы	600 x 446	1
2	Дно тумбы	600 x 446	1
3	Боковина тумбы	166 x 442	2
4	Боковина шкафа	1369 x 250	1
5	Боковина шкафа	1369 x 232	1
6	Задняя панель	1385 x 220	1
7	Крышка шкафа	379 x 252	1
8	Полка	218 x 214	3
9	Дверь	1364 x 356	1
10	Фасад ящика	560 x 160	1
11л	Боковина ящика	350 x 116	1
11п	Боковина ящика	350 x 116	1
12	Задняя стенка ящика	509 x 116	1
13	Полка вкладная	220 x 344	4
14	Задняя стенка шкафа (ДВП)	1391 x 186	2
15	Задняя стенка тумбы (ДВП)	594 x 188	1
16	Дно ящика (ДВП)	523 x 346	1

Винтовая стяжка А 26шт	Эксцентрик Б 13шт	Шток эксцентрика В 13шт	Шкант Г 3шт
Шуруп 4x16 Д 37шт	Гвоздь Е 33шт	Полко-держатель Ж 17шт	Петля 4х шарнирная З 3шт
Ответная планка петли И 3шт	Шариковые направляющие К 1компл	Опора Л 4шт	Ручка М 2компл
Профиль стыковочный Н 1шт	Заглушка для винтовой стяжки О 26шт	Заглушка для эксцентрика П 13шт	Ключ для винтовой стяжки Р 1шт

